

FOURRIÈRE ANIMALE

DU BONHEUR POUR LES CHIENS ET CHATS

Les travaux du nouveau refuge et de la fourrière pour animaux de Montpellier Agglomération débuteront au printemps à Villeneuve-lès-Maguelone.

Il y avait 2 500 chats et chiens dont 1 850 en provenance des communes de l'Agglomération de Montpellier, à être accueillis en 2006 à la fourrière de Maurin à Lattes. L'ancienneté de ces installations a nécessité la construction de nouveaux locaux pour s'occuper dans les meilleures conditions de ces animaux abandonnés. Dès le deuxième semestre 2008, cette fourrière communautaire et ce refuge animalier flambant

neufs seront en service à Villeneuve-lès-Maguelone sur un terrain de deux hectares. Cet établissement de Montpellier Agglomération recueille les animaux errants qui après huit jours passés à la fourrière sans avoir retrouvé leur maître, sont accueillis par le refuge SPA. Habilitée à proposer l'adoption, cette association qui identifie, vaccine et souvent stérilise ces animaux, met alors tous les moyens en œuvre pour leur trouver un nouveau foyer. ♦

LE CHIFFRE

2 MILLIONS D'€

C'est le coût prévisionnel de l'opération : (hors acquisition foncière et maîtrise d'ouvrage) financés à 100% par Montpellier Agglomération*. Les intervenants : Maîtrise d'ouvrage Montpellier Agglomération, mandataire de l'opération ACM Montpellier et architecte cabinet Imagine à Montpellier.

**Une participation à l'investissement est en cours d'études par les communes qui ont demandé à participer à ce service de Montpellier Agglomération (Mauguio, Palavas les Flots, la Communauté d'agglomération du Bassin de Thau, la Communauté des communes Nord du Bassin de Thau).*



Un site éloigné de toute habitation

Le site de la fourrière et du refuge est implanté à Villeneuve-lès-Maguelone, en pleine garrigue, à 3 km environ au nord-ouest du centre-ville, à proximité de l'intersection de la RD 612 et de la RD 185.



Deux hectares pour les animaux

Le projet comprend sur 2 hectares une aire de stationnement (31 places) située à l'entrée du site, un parc d'ébats pour les animaux de 1 hectare, des locaux administratifs, une zone de service (accueil des visiteurs, locaux vétérinaires, unité de quarantaine, maison du gardien...), une zone fourrière et une zone refuge. La conception des bâtiments permet de répondre aux contraintes imposées par la réglementation en vigueur et de séparer physiquement et administrativement la fourrière et le refuge.



MODE D'EMPLOI

Perdu, trouvé ou adopter, la démarche à suivre

Si vous trouvez un chien ou un chat errant

► Appelez la fourrière de Montpellier Agglomération au 04 67 27 73 78 ou rendez-vous sur place aux Jardins de Maguelone à Maurin (Lattes). Ouvert tous les jours de 14h à 17h30 sauf les jours fériés.

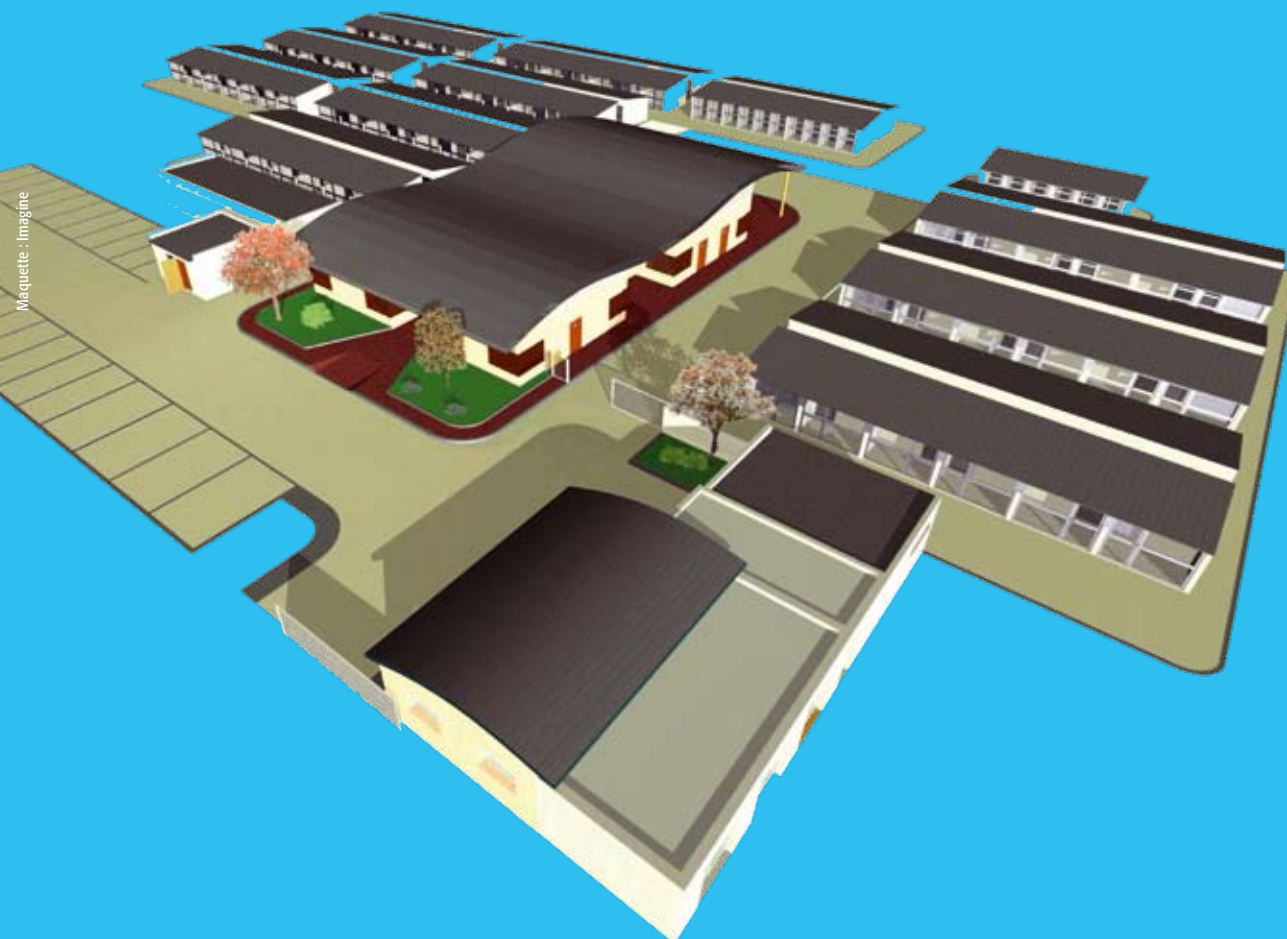
Si vous avez perdu un chien ou un chat

► Appelez la fourrière ou consultez le site www.spa-montpellier.org où tous les chiens et chats non identifiés entrés en fourrière sont pris en photo et sur lequel vous pourrez faire votre déclaration de perte en ligne.

Si vous souhaitez adopter un chien ou un chat

► Consultez le site www.spa-montpellier.org pour voir les chiens et chats à adopter. Puis rendez-vous au refuge SPA muni d'une pièce d'identité et d'un justificatif de domicile. Participation aux frais : à partir de 120 euros (par carte ou en espèces)

Maquette : Imagine



Maquette : Imagine



Maquette : Imagine

Deux entités séparées au sein d'un même bâtiment

Le bâtiment administratif, entièrement couvert d'une aile de métal, est scindé en deux zones. Avec d'un côté, 132 m² pour la fourrière (locaux administratifs, locaux vétérinaires et infirmerie, locaux personnels et techniques) et de l'autre, 218 m² pour le refuge (locaux administratifs, locaux vétérinaires et infirmerie, locaux personnels et techniques).

Une capacité d'accueil de 294 chiens et 100 chats

La fourrière a une capacité d'accueil de 78 chiens et 30 chats (529 m²) et le refuge de 216 chiens et 70 chats (1 414 m²). Une coursive centrale sépare les différents box orientés les uns vers les autres pour éviter les nuisances sonores. Chaque box de 5 à 10 m² comprend une partie extérieure et une niche pour la nuit. Un forage sur site permettra le lavage de ces box pour un moindre coût.