



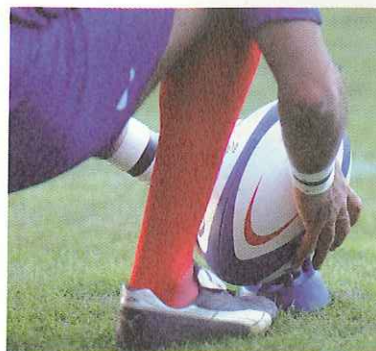
**COUPE DU MONDE DE RUGBY 2007**

# Coup d'envoi !

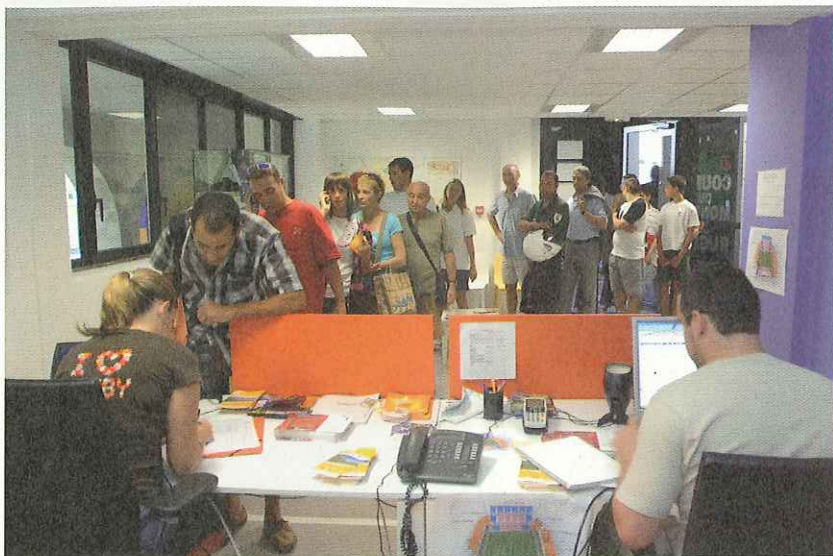
**L'arrivée à Montpellier de l'équipe nationale australienne, double championne du monde, donne le coup d'envoi de la Coupe du Monde de Rugby dans l'Agglomération. Un mois de compétition et de fête pour que tous vivent pleinement ce 3<sup>e</sup> événement sportif mondial.**

**J**oueurs, dirigeants, journalistes, supporters... La grande famille du rugby mondial s'est installée dans l'Agglomération. Six équipes et quatre matches se jouent au stade de la Mosson – Mondial 98 devant plus de 35 000 spectateurs. En vedette, l'équipe australienne des Wallabies, qui a choisi le Stade Yves du Manoir de Montpellier Agglomération pour

résidence. Chacun peut ainsi profiter de la présence pendant la compétition de la nation la plus titrée en Coupe du Monde, en assistant notamment à deux entraînements publics au stade Yves du Manoir (voir encadré). L'équipe du Tonga réside également dans l'Agglomération, à Clapiers. L'Afrique du Sud, championne du monde en 1995, Samoa, Fidji et Etats-Unis sont aussi à l'affiche à Montpellier.



L'organisation de cette compétition mondiale est une formidable opportunité pour le territoire en terme de retombées, tant médiatiques qu'économiques. La fête du rugby est sportive mais également culturelle, puisque de nombreuses animations, sous le signe du ballon ovale, attendent les amateurs pendant tout ce mois de septembre. ♦



En quatre jours, près de 700 invitations pour l'entraînement public le 2 septembre des Wallabies au stade Yves du Manoir ont été distribuées à la Maison de la Coupe du Monde.

## DES BILLETS DE MATCHES VENDUS À LA MAISON DE LA COUPE DU MONDE

Des billets pour assister à la Coupe du Monde de Rugby au stade de la Mosson à Montpellier (hors Australie - Fidji) sont en vente à la Maison de la Coupe du Monde dans la limite des places disponibles. En achetant les places dans ce nouveau point de vente, les supporters repartiront avec les billets en main. Toutes les informations sur cette compétition et les animations mises en place dans la région sont disponibles dans ce lieu d'accueil bilingue.

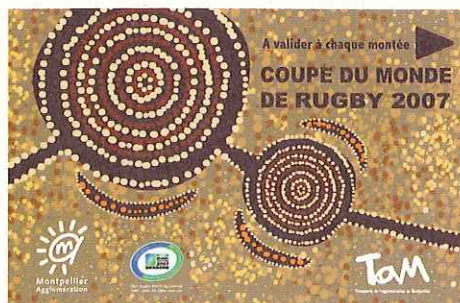
Maison de la Coupe du Monde : 15 place Zeus, quartier Antigone.

Tél. : 04 67 13 69 70. Ouvert 7 jours sur 7 de 9h à 18h.

## ASSISTER GRATUITEMENT À L'ENTRAÎNEMENT DES WALLABIES

George Gregan, Lote Tuqiri, Stephen Larkham... Les stars australiennes du ballon ovale se préparent à la compétition sur la pelouse du stade Yves du Manoir. Après l'entraînement public du 2 septembre, un second rendez-vous le 18 septembre devrait faire stade comble. Les invitations sont à retirer dans les Maisons de l'Agglomération (coordonnées page 46), les Maisons pour tous et à la Maison de la Coupe du Monde dès le 10 septembre.

## TRANSPORT : DES TICKETS COLLECTOR



100 000 tickets collectors, spécial Coupe du Monde de Rugby 2007, sont en vente les jours des 4 matches de la compétition au stade de la Mosson-Mondial 98. Au prix de 2 euros par personne, ces tickets événementiels permettent la libre circulation toute la journée sur le réseau des transports publics de l'Agglomération (TaM). Ils sont en vente dans tous les

distributeurs automatiques des stations tramway et aux points de vente spécifiques TaM/ Coupe du Monde de Rugby à la gare, (devant le square Planchon), à Odysseum (devant la Maison de l'Agglomération) et aux parkings tramway. Pour accéder au stade de la Mosson, il est conseillé de prendre la ligne 1 du tramway. Du parking du Zénith Sud, des navettes gratuites acheminent les passagers jusqu'à la station de tramway Odysseum qui les conduit jusqu'au terminus de la Mosson.

## COMPÉTITION

### 4 MATCHES AU STADE DE LA MOSSON - MONDIAL 98

**12 SEPTEMBRE, 14H**  
**ETATS-UNIS - TONGA**

**23 SEPTEMBRE, 14H30**  
**AUSTRALIE - FIDJI**

Premier match à Montpellier, cette rencontre donne le coup d'envoi de la compétition dans l'Agglomération. Ces deux équipes signent leur cinquième participation en Coupe du Monde, mais sans jamais réussir à passer le cap des phases de poule. Pour les Eagles américains comme pour les Aigles des mers tongiens, ce match est leur meilleure chance de remporter une victoire lors de cette compétition. Avec un petit avantage aux Tongiens, installés à Clapiers, et qui, lors de leur dernière confrontation en juillet 2000, ont gagné 29 à 6 face aux Américains.

**16 SEPTEMBRE, 16H**  
**SAMOA - TONGA**

Le derby du Pacifique promet un spectacle viril sur la pelouse de la Mosson. Ces deux archipels de Polynésie, peuplés de moins de 200 000 habitants, doivent leur notoriété essentiellement au rugby. Malgré l'exode de leurs meilleurs éléments qui expriment leur talent en Nouvelle-Zélande ou en Europe, ces pays de hakas (Siva tau pour les Samoans et Sipi tau pour les Tongiens) ont de multiples atouts. Avantage aux îles Samoa qui ont déjà réussi à se qualifier pour deux quarts de finale en Coupe du Monde (1991 et 1995). D'ailleurs, les Samoans ont enregistré une 9<sup>e</sup> victoire sur les Tonga (50-3) pendant la Coupe des Nations du Pacifique de l'IRB en juin dernier.

Les double champions du monde (1991 et 1999) ne devraient pas rencontrer trop de difficultés pour remporter cette rencontre au stade de la Mosson face aux Fidjiens. Lors des matchs de préparation en juin dernier, l'Australie a infligé aux Fidji un 49 à 0... Mais ces artistes du ballon, réputés pour leur vivacité, leur athlétisme et leur jeu au large, sont capables de bousculer les plus grandes nations. Face à l'équipe d'Australie, le défi est de taille. Installés à Montpellier pendant la compétition, les Wallabies ont comme terrain d'entraînement le tout nouveau stade Yves du Manoir où ils ouvrent au public deux de leurs entraînements les 2 et 18 septembre.

**30 SEPTEMBRE, 20H**  
**AFRIQUE DU SUD - ETATS-UNIS**

Equipe en plein renouveau, l'Afrique du Sud fait partie des prétendants pour cette 6<sup>e</sup> Coupe du Monde. Vainqueurs en 1995, les Springboks sont les grands favoris de cette rencontre face aux Etats-Unis à Montpellier, leur dernier match de poule. Malgré l'arrivée à leur tête de l'expérimenté Nigel Melville, ancien capitaine de l'Angleterre, les Eagles ne sont pas encore de taille pour battre les Sud-Africains. Mais incontestablement, un vent nouveau souffle sur cette équipe américaine.

**Tous les matches de la Coupe du Monde de Rugby seront retransmis en direct sur grand écran place de la Comédie à Montpellier**