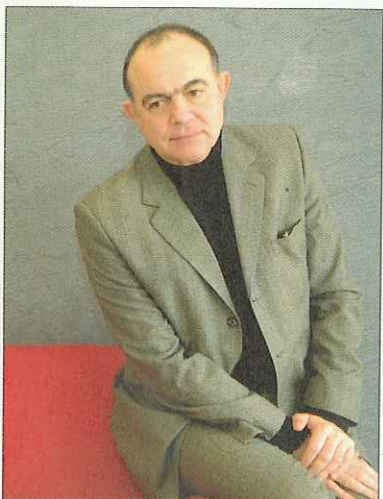




TRAMWAY

## CHRISTIAN LACROIX GRIFFE LA LIGNE 3

Après Garouste et Bonetti pour les lignes 1 et 2 du tramway, Montpellier Agglomération a choisi le célèbre couturier Christian Lacroix qui a été étudiant à Montpellier dans les années 70, pour habiller la ligne 3.



### LES CHOIX DE CHRISTIAN LACROIX :

■ **Le nez** : l'avant du tramway est vitré, une « baie » maximum qui se situe entre le masque de plongée et le casque intégral. Les montants, les plus fins possibles, s'intègrent au verre finement pelliculé d'un dégradé marine qui englobe également les phares.

■ **Le fond** : Christian Lacroix a choisi un dégradé de couleurs allant du froid au chaud, évoquant le trajet Nord-Sud, qui rappelle les couleurs des lignes 1 et 2.

■ **Les motifs** : il a appliqué des «éléments encyclopédiques en-

luminés», en référence à l'opulence de la vieille ville universitaire et aux richesses historiques de Montpellier. Il s'est inspiré des planches de naturalistes du XVIII<sup>e</sup> représentant des éléments marins et des images de bijoux méridionaux. Il a «brodé en trompe l'œil» des poissons qui répondent aux oiseaux de la ligne 1, et des étoiles de mer rappelant les fleurs de la ligne 2.

■ **Pour l'intérieur** : le plafond et les parois sont traités en dégradé de bleu et vert d'eau rappelant la turquoise des piscines tandis

que les sièges et strapontins, très classiques, font alterner, pour rythmer la perspective des voitures, un bleu marine et un jaune souffre à rayures ton sur ton d'après un motif languedocien ancien. Les barres de maintien adoptent la thématique du corail déclinant poignées, «branches» et «arbres» aux courbes orangées de part et d'autre des portes, au dossier des sièges ou au milieu des voitures, procurant un maximum de points d'appui à la fois pratiques et esthétiques. ♦