

ENQUÊTE TNS/SOFRES

MONTPELLIER AGGLOMÉRATION PLEBISCITÉE PAR SES HABITANTS

L'enquête menée par TNS Sofres sur la perception des réalisations et équipements de Montpellier Agglomération, met en évidence un jugement positif. Montpellier Agglomération est perçue comme une institution de plus en plus importante et les habitants ont un sentiment global d'amélioration.

FICHE TECHNIQUE :

SONDAGE EFFECTUÉ POUR MONTPELLIER AGGLOMÉRATION • DATE DE RÉALISATION : DU 15 AU 17 NOVEMBRE 2006
ENQUÊTE RÉALISÉE PAR TÉLÉPHONE AUPRÈS D'UN ÉCHANTILLON DE 700 PERSONNES REPRÉSENTATIF DE LA POPULATION DE MONTPELLIER AGGLOMÉRATION ÂGÉE DE 18 ANS ET PLUS.
MÉTHODE DES QUOTAS (SEXE, ÂGE, PROFESSION DU CHEF DE MÉNAGE PCS) ET STRATIFICATION DES COMMUNES.

83%

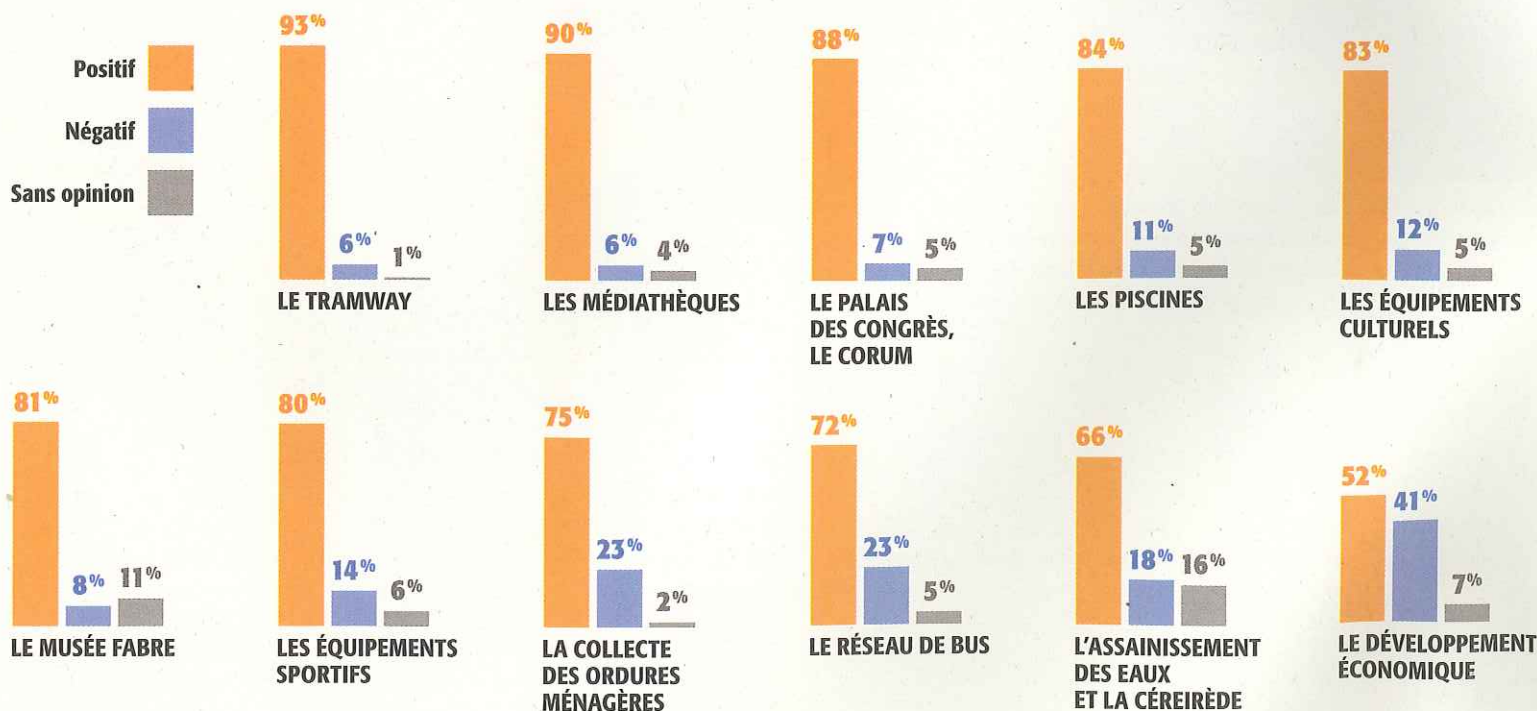
DES HABITANTS DU TERRITOIRE ESTIMENT
QUE **MONTPELLIER AGGLOMÉRATION**
A ACCOMPLI UN BON TRAVAIL AU COURS
DES DERNIÈRES ANNÉES

15% ESTIMENT LE CONTRAIRE ET 2% SANS OPINION

ENQUÊTE
TNS/SOFRES

LE BILAN DE MONTPELLIER AGGLOMÉRATION PAR SECTEUR

Pour chacun des points suivants, estimez-vous que le bilan de Montpellier Agglomération est positif ou négatif ?



83%

DES HABITANTS DU TERRITOIRE ESTIMENT QU'IL Y A EU DES AMÉLIORATIONS DANS L'AGGLOMÉRATION DE MONTPELLIER AU COURS DE CES DERNIÈRES ANNÉES

15% ESTIMENT LE CONTRAIRE ET 2% SANS OPINION



76%

DES HABITANTS DU TERRITOIRE ESTIMENT QUE MONTPELLIER AGGLOMÉRATION JOUE UN RÔLE IMPORTANT DANS LEUR VIE DE TOUS LES JOURS

22% ESTIMENT LE CONTRAIRE ET 2% SANS OPINION

Pour chacune de ces réalisations de Montpellier Agglomération, pouvez-vous me dire si vous la jugez utile ou pas utile ?



LE TRAMWAY

UTILE : 96 %

PAS UTILE : 4%
SANS OPINION : 0%



LA MÉDIATHÈQUE CENTRALE ÉMILE ZOLA

UTILE : 86 %

PAS UTILE : 9%
SANS OPINION : 5%



ODYSSEUM

UTILE : 79 %

PAS UTILE : 18%
SANS OPINION : 3%



LES PARKINGS D'ÉCHANGE AVEC LE TRAMWAY

UTILE : 94 %

PAS UTILE : 5%
SANS OPINION : 1%



LE MUSÉE FABRE

UTILE : 86 %

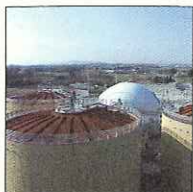
PAS UTILE : 11%
SANS OPINION : 3%



LA PATINOIRE VEGAPOLIS

UTILE : 77 %

PAS UTILE : 21%
SANS OPINION : 2%



LA RÉALISATION DE L'USINE DE TRAITEMENT DES EAUX

UTILE : 91 %

PAS UTILE : 5%
SANS OPINION : 4%



LA PISCINE OLYMPIQUE D'ANTIGONE

UTILE : 85 %

PAS UTILE : 14%
SANS OPINION : 1%



LE PLANETARIUM GALILÉE

UTILE : 71 %

PAS UTILE : 25%
SANS OPINION : 4%

Pour chacun de ces projets de Montpellier Agglomération,
le jugez-vous très utile, assez utile, peu utile
ou pas utile du tout ?

		TRÈS UTILE	ASSEZ UTILE	TOTAL UTILE	PEU UTILE	PAS DU TOUT UTILE	TOTAL PAS UTILE	SANS OPINION
LA DEUXIÈME LIGNE DE TRAMWAY	100%	79	16	95	4	1	5	0
L'AIDE AU LOGEMENT SOCIAL	100%	71	23	94	5	1	6	0
LA TROISIÈME LIGNE DE TRAMWAY	100%	69	21	90	5	4	9	1
LE CONTOURNEMENT DE LA VILLE (ROCADE EST)	100%	64	24	88	5	3	8	4
LA MISE À DISPOSITION GRATUITE D'UN PARC DE 400 VÉLOS SUR L'AGGLOMÉRATION	100%	58	29	87	9	4	13	0
LE DOUBLEMENT DE L'A9	100%	51	29	80	8	7	15	5
LA CONSTRUCTION DE L'UNITÉ DE MÉTHANISATION (USINE DE TRANSFORMATION DES DÉCHETS EN GAZ)	100%	51	29	80	9	6	15	5
L'ACCROISSEMENT DU RÉSEAU DES MÉDIATHÈQUES	100%	35	36	71	20	8	28	1
LE MUSÉE D'ART CONTEMPORAIN	100%	22	45	67	19	10	29	4
L'AQUARIUM MARE NOSTRUM	100%	21	42	63	22	12	34	3
LE STADE DE RUGBY YVES DU MANOIR	100%	20	40	60	23	14	37	3
LE MUSÉE DE LA PRÉSENCE FRANÇAISE EN ALGÉRIE	100%	16	35	51	27	18	45	4
L'AUGMENTATION DU NOMBRE DE MAISONS DE L'AGGLOMÉRATION	100%	18	32	50	27	15	42	8
LA CONSTRUCTION D'UNE SALLE DE SPECTACLE DE 12000 PLACES	100%	18	30	48	30	20	50	2

88%

DES PERSONNES INTERROGÉES SONT SATISFAITES DU RÉSEAU DE TRAMWAY

10% PENSENT LE CONTRAIRE
ET 2% SANS OPINION

PLUS PRÉCISÉMENT, LES PERSONNES INTERROGÉES JUGENT SATISFAISANTS
LE NOMBRE ET L'EMPLACEMENT DES ARRÊTS (90%),
LE CONFORT (89%), LA FRÉQUENCE (88%), LES PARKINGS D'ÉCHANGE (78%),
LA DÉCORATION DE LA DEUXIÈME LIGNE DE TRAM (63%),
LA SÉCURITÉ DES VOYAGEURS (63%) ET LE PRIX (55%).

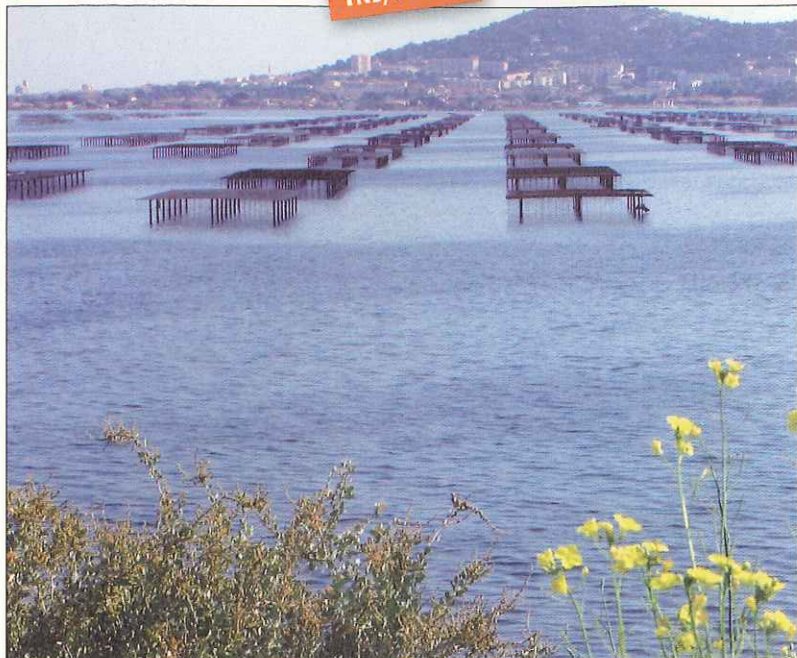
À NOTER QUE 77% DES PERSONNES INTERROGÉES PENSENT QUE
LE TRACÉ DE LA TROISIÈME LIGNE DE TRAMWAY QUI IRA DE JUVIGNAC À PÉROLS
EST SATISFAISANT.



60%

**DES PERSONNES INTERROGÉES
SONT FAVORABLES À L'ENTRÉE
DE SÈTE DANS L'AGGLOMÉRATION
DE MONTPELLIER**

32% PENSENT LE CONTRAIRE
ET 8% SANS OPINION



72%

**DES HABITANTS DU TERRITOIRE
ESTIMENT QU'ODYSSEUM
EST RÉUSSI**

23% ESTIMENT LE CONTRAIRE
ET 5% SANS OPINION

ET PLUS PRÉCISÉMENT :

LE COMPLEXE DE CINÉMA, RÉUSSI POUR 86% DES PERSONNES INTERROGÉES,
LA PATINOIRE, RÉUSSI POUR 76% DES PERSONNES INTERROGÉES,
LE PLANETARIUM, RÉUSSI POUR 71% DES PERSONNES INTERROGÉES



96%

**DES HABITANTS ESTIMENT QUE LA MISE
EN PLACE DU TRI SÉLECTIF DANS LEUR
COMMUNE EST UNE BONNE CHOSE**

4% ESTIMENT LE CONTRAIRE



96% DES PERSONNES INTERROGÉES ESTIMENT ÊTRE PRÊTES À FAIRE UN EFFORT POUR DIMINUER LEURS ORDURES MÉNAGÈRES EN MATIÈRE DE TRAITEMENT DES ORDURES MÉNAGÈRES, 57% DES PERSONNES INTERROGÉES PRÉFÈRENT LA MÉTHANISATION (TRANSFORMATION DES DÉCHETS EN GAZ) À L'INCINÉRATION DES DÉCHETS (CONTRE 3% QUI ESTIMENT LE CONTRAIRE)

69%

DES PERSONNES INTERROGÉES AFFIRMENT QUE LE **MANQUE DE TEMPS** EST UN PROBLÈME DANS LEUR VIE QUOTIDIENNE 31% PENSENT LE CONTRAIRE

À NOTER QUE LES JEUNES ET LES OUVRIERS SEMBLENT ÊTRE LES PLUS NOMBREUX À SOUFFRIR DE CETTE SITUATION. LE MANQUE DE TEMPS CONCERNE AVANT TOUT LA DÉTENTE ET LES LOISIRS, BIEN AVANT LE TRAVAIL OU ENCORE LA FAMILLE.

75%

DES HABITANTS ONT LE SENTIMENT D'ÊTRE **BIEN INFORMÉS** SUR CE QUI SE PASSE DANS L'AGGLOMÉRATION DE MONTPELLIER 25% PENSENT LE CONTRAIRE



LES MAISONS DE L'AGGLOMÉRATION SONT JUGÉES SATISFAISANTES POUR **55%** DES PERSONNES INTERROGÉES ET **68%** DE LA POPULATION ONT DÉJÀ ENTENDU PARLER DE CELLES-CI.



LE MENSUEL HARMONIE CONSERVE QUANT À LUI UNE FORTE NOTORIÉTÉ AVEC **83%** DES PERSONNES INTERROGÉES QUI LE CONNAISSENT OU EN ONT DÉJÀ ENTENDU PARLER. **79%** DES PERSONNES INTERROGÉES LE LISSENT RÉGULIÈREMENT OU DE TEMPS À AUTRE.



82% DES PERSONNES INTERROGÉES CONNAISSENT LA CARTE PASS'AGGLO ET **63%** SONT SATISFAITS DES SERVICES ET AVANTAGES QU'ELLE PROCURE.

SONDAGE
L'agglo bien considérée

Les habitants de Montpellier jugent positif le rôle et les réalisations de l'intercommunalité. **PAGE 8**

Enquête. La Sofres a réalisé un sondage sur la perception des réalisations et équipements de Montpellier Agglomération. Résultats globalement positifs.

L'émergence d'une identité communautaire cohérente

la Marseillaise

Hérault du jour

MARDI 16 JANVIER 2007 0,80 € - N° 18706 - www.lamarseillaise.fr

SONDAGE
LE RÉSULTAT D'UNE CONSULTATION AUPRÈS DE SES HABITANTS MET EN ÉVIDENCE LES POINTS FORTS DE L'AGGLO

Montpellierplus
L'ESSENTIEL DE L'INFO

MARDI 16 JANVIER 2007

Plébiscite pour l'Agglo

Midi Libre

0,85 € - N° 22358 - www.midilibre.com MONTPELLIER NORD - PICASSON

MARDI 16 janvier 2007

Sondage **Satisfecit pour les équipements de l'Agglo**