

Les projets 2005 de Montpellier Agglomération

Parallèlement à la poursuite de grands chantiers comme la ligne 2 du tramway ou le musée Fabre, Montpellier Agglomération lance de nouvelles opérations : l'aquarium Mare Nostrum, le stade de rugby Yves-du-Manoir ou la médiathèque Françoise-Giroud. La preuve en images.



Station d'épuration de la Céreirède à Lattes
Rénovée et agrandie, elle va traiter 470 000 équivalent habitants contre 260 000 auparavant.



Médiathèque William-Shakespeare à Montpellier
Cette sixième médiathèque d'Agglomération ouvrira au printemps 2005. Plus de 1 000m² au cœur du quartier des Cévennes, 22 000 livres, près de 10 000 CD et Cd rom, 18 postes informatiques... Coût des travaux : 3,7 M€.

Musée Fabre à Montpellier

Le plus grand chantier muséal de France s'achèvera en 2006. Le musée Fabre offrira 9150 m² de surface, soit plus du double qu'auparavant.



La Ligne 2 du tramway à Saint Jean de Védas, Montpellier, Castelnau le Lez, Le Crès et Jacou

Après la ligne 1 (Odysseum-Mosson) et avant la ligne 3, la ligne 2 (Saint Jean de Védas, Jacou), encore en chantier, ouvrira l'année prochaine. Coût : 424 M€.



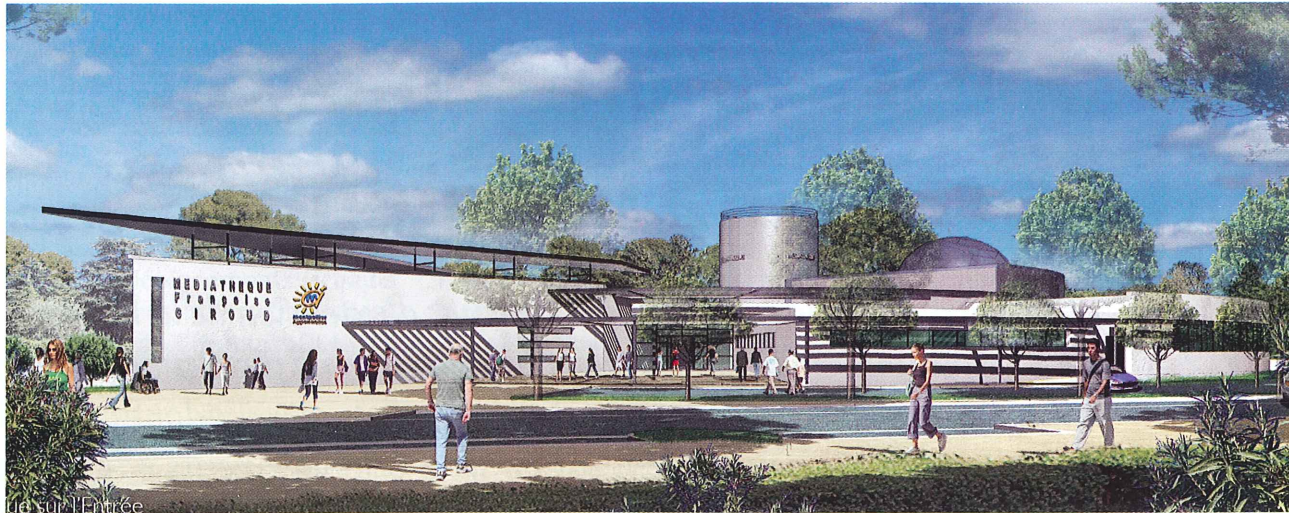
Victoire 2 à Saint Jean de Védas

Fin 2005, la salle Victoire 2 proposera aux musiciens, dans un tout nouveau bâtiment, six locaux de répétition contre trois actuellement. Ouverture au printemps.



➤ **Médiathèque Françoise-Giroud à Castries**

La septième médiathèque d'Agglomération regroupera également l'antenne du Conservatoire national de musique, danse et art dramatique de Montpellier, la Maison d'Agglomération et la Mission Locale des Jeunes de l'Agglomération de Montpellier.



de sur l'entrée



➤ **Stade de rugby Yves-du-Manoir à Montpellier**

Yves-du-Manoir comportera sur 13 hectares : aires de jeux, centre de formation et d'hébergement, stade de 12 000 places extensibles à 15 000, un autre de 500 places et deux terrains d'entraînement pour les écoles de rugby. Coût : 36 M€.



➤ **Rue de la Vieille Poste à Montpellier et Castelnau le Lez**

Les travaux de cette future pénétrante, longue de 2,2 km, ont commencé en octobre 2003 et s'achèveront en 2005. Ils s'inscrivent dans la mise en place d'un système de voirie de contournement complet du cœur de l'Agglomération.



➤ **Complexe funéraire Saint-Etienne à Grammont à Montpellier**

Les travaux du plus important complexe funéraire de France seront définitivement achevés cette année. Ils concernent principalement le hall central, véritable carrefour desservant les lieux funéraires, et la salle vidéo de la crémation.

➤ **Aquarium Mare Nostrum à Montpellier**

Au cœur des océans, ce lieu de découvertes de 1600 m² fera vivre aux visiteurs des expériences et des émotions uniques. Il comprendra notamment un bassin de 25 m de diamètre et de 6 m de profondeur. Début des travaux cette année. Coût : 25 M€.



Et aussi

• **Usine de méthanisation**

Les travaux de l'usine de méthanisation seront lancés cette année pour une ouverture prévue en 2007.

• **Zones d'activités économiques :**

- à Cournonsec, avec le village d'entreprises artisanales et de services Hannibal,
- à Villeneuve-lès-Maguelone, avec l'extension du parc d'activités du Larzat,
- à Pérols, avec la création du parc d'activités de l'Aéroport

• **Maisons d'Agglomération :**

- à Montpellier, au rez-de-chaussée de l'Hôtel d'Agglomération, place Zeus (Antigone)
- dans le quartier Odysseum (dans le même bâtiment que la patinoire Vegapolis).